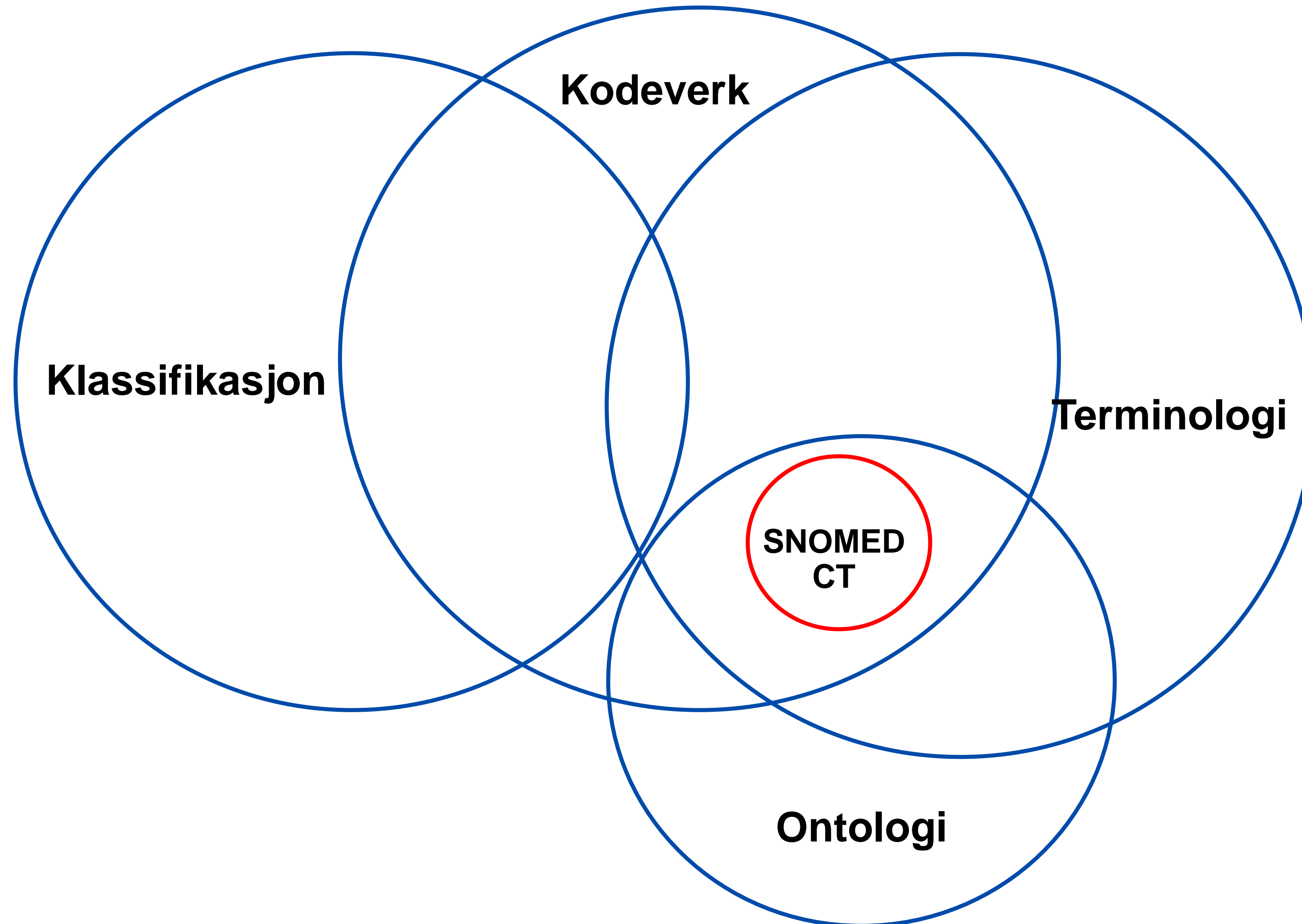


# Begrepsdefinisjoner

Begrep	Definisjon
Terminologi	Er «betegnelsen på et forråd av ord, uttrykk og termer som er spesifikke for et bestemt fagområde. Terminologiens formål er å lette kommunikasjonen mellom personer som arbeider innenfor det samme fagfelt.»
Kodeverk	En samling av begreper eller en klassifikasjon hvor hver tilhørende begrepsdefinisjon er tilknyttet en unik kode innenfor samlingen eller klassifikasjonen.
Klassifikasjon	«er det å dele inn ting eller begreper i klasser; eller resultatet av en slik inndeling.» Kategoriene i en klassifisering er gjensidig utelukkende – et begrep kan kun gå inn i en kategori
Ontologi	Ontologi er i datateknologien og informasjonsvitenskap en formell representasjon av et sett av begreper innenfor et kunnskapsområde. En ontologi består normalt av klasser (begreper), egenskaper, samt hvordan klassene er relatert til hverandre. Beskrivelsen av begrepene (klassene) inkluderer informasjon om betydning (mening) og en avgrensning av deres logiske sammenheng. SNOMED CT er eksempel på en ontologi.

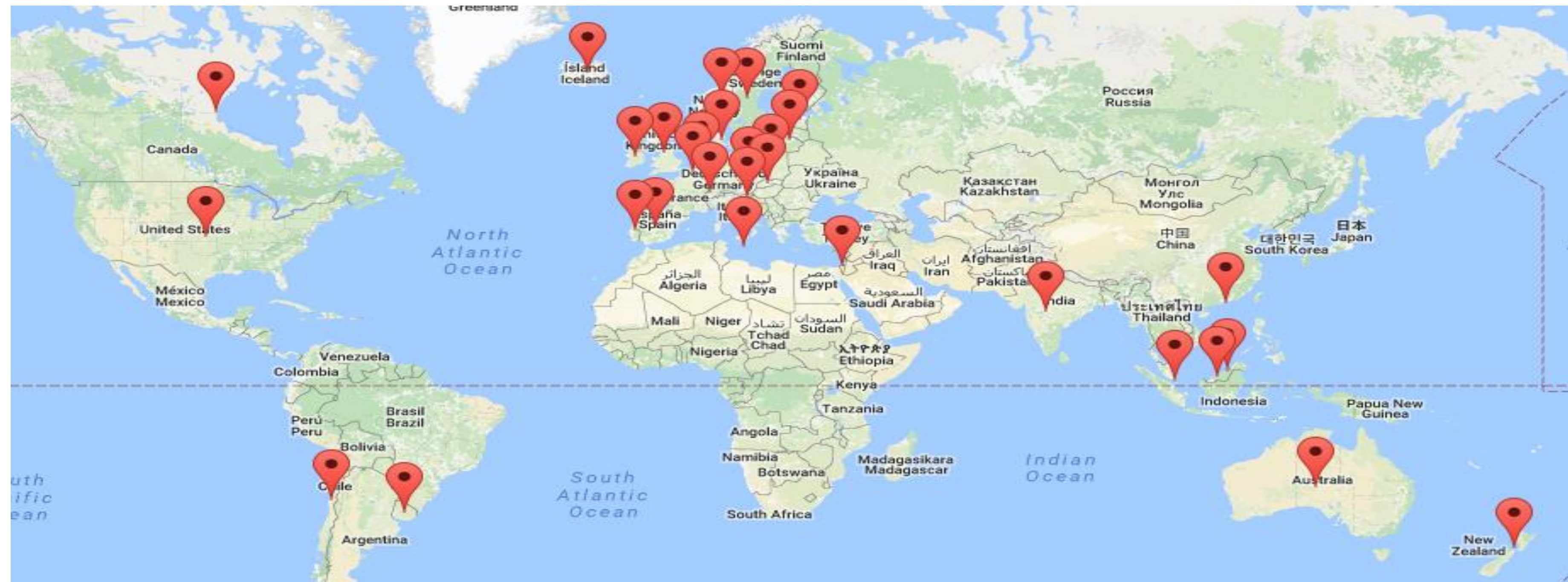
# Illustrerte begrepsdefinisjoner



# Hva er SNOMED CT?



- Verdens største helsefaglige terminologi, med stor internasjonal utbredelse
  - 380.000 konsepter, 1.2 millioner termer
- Basert på det amerikanske patologikodeverket Snomed RT og engelske Clinical Terms v3 (tidligere Read Codes) som hadde stor utbredelse hos fastlegene i Storbritannia.
- Donert i 1999, felles produkt ferdig i 2002
- Norge anskaffet nasjonal lisens (og meldte seg inn i SNOMED International) fra 01.01.2017



# Konsept

En klinisk ide med en unik  
identifikator



Muliggjøre meningsbaserte søk

# Description

<b>FSN</b>	myocardial infarction (disorder)	751689013
<b>SYN</b>	myocardial infarction	37436014
<b>SYN</b>	cardiac infarction	37442013
<b>SYN</b>	heart attack	37333015
<b>SYN</b>	MI – Myocardial infarction	1784872
<b>SYN</b>	myocardial infarct	1784872

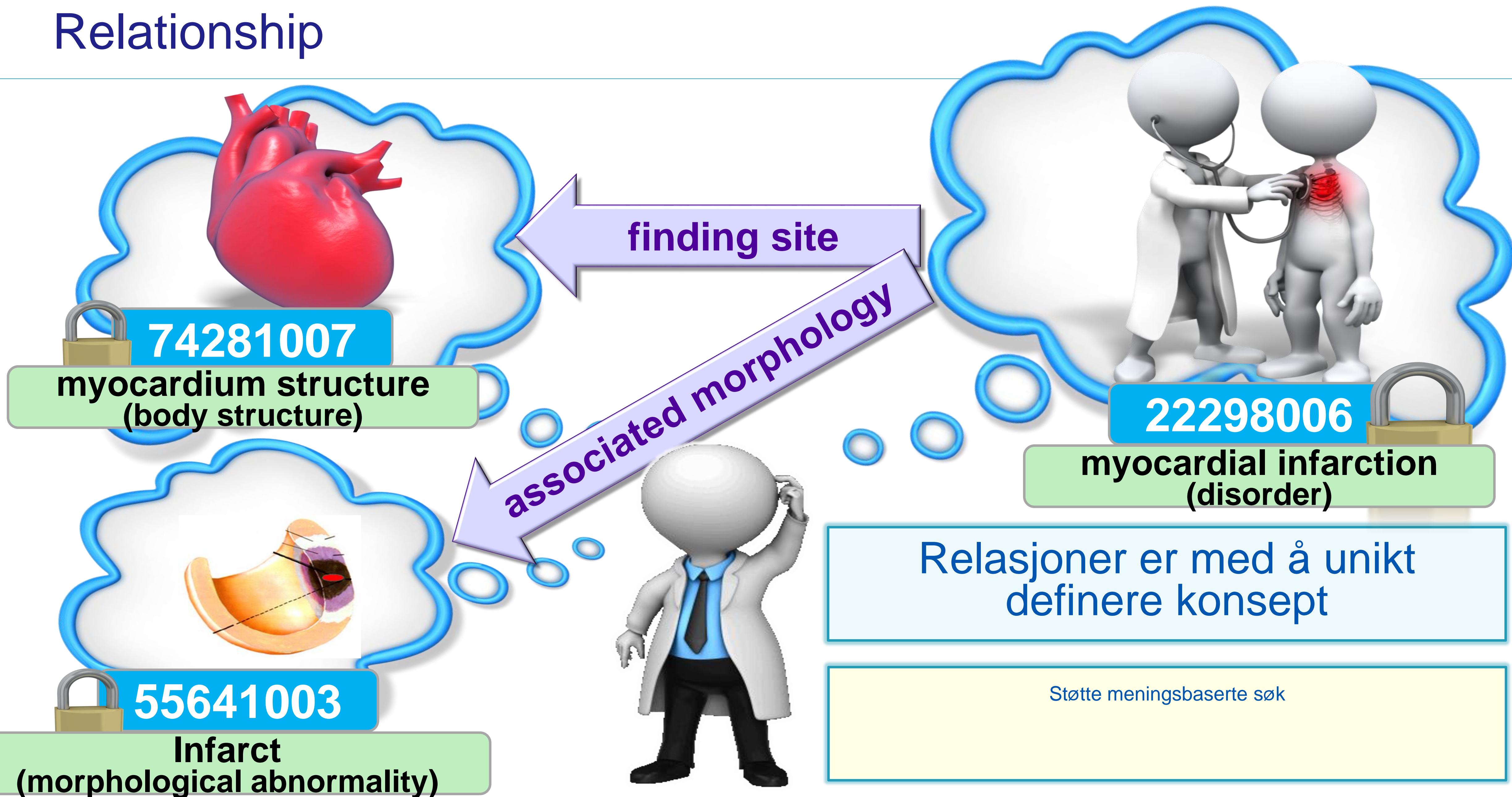


22298006

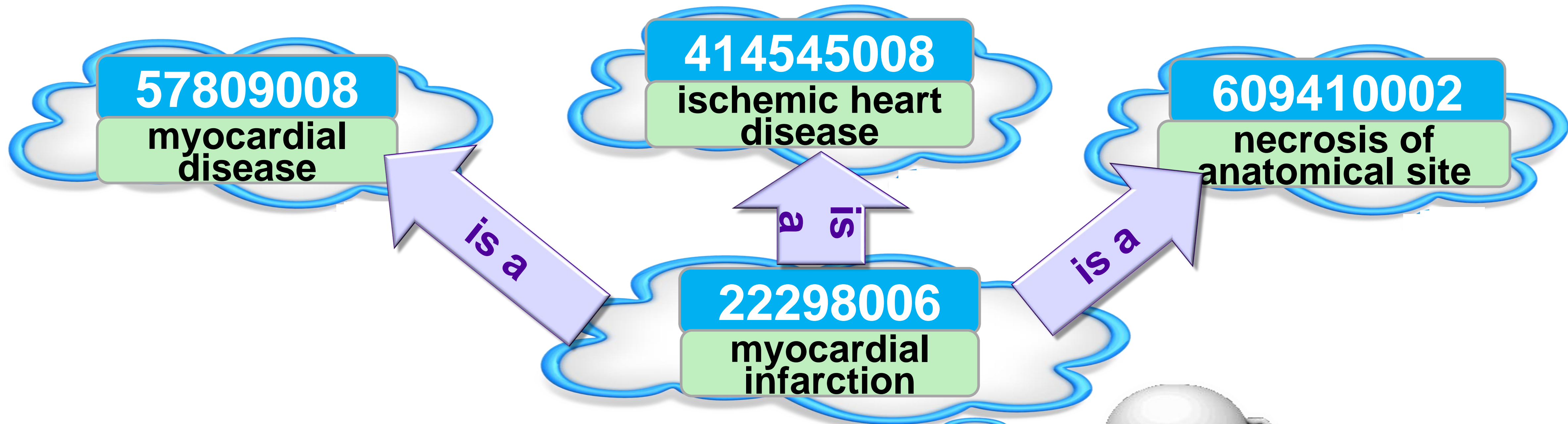
Menneskelig lesbar term  
linket til et konsept.

- Fasilitere søk av konspeter.
- Forbedre tekst-annotering I NLP
- Flerspråklig støtte

# Relationship



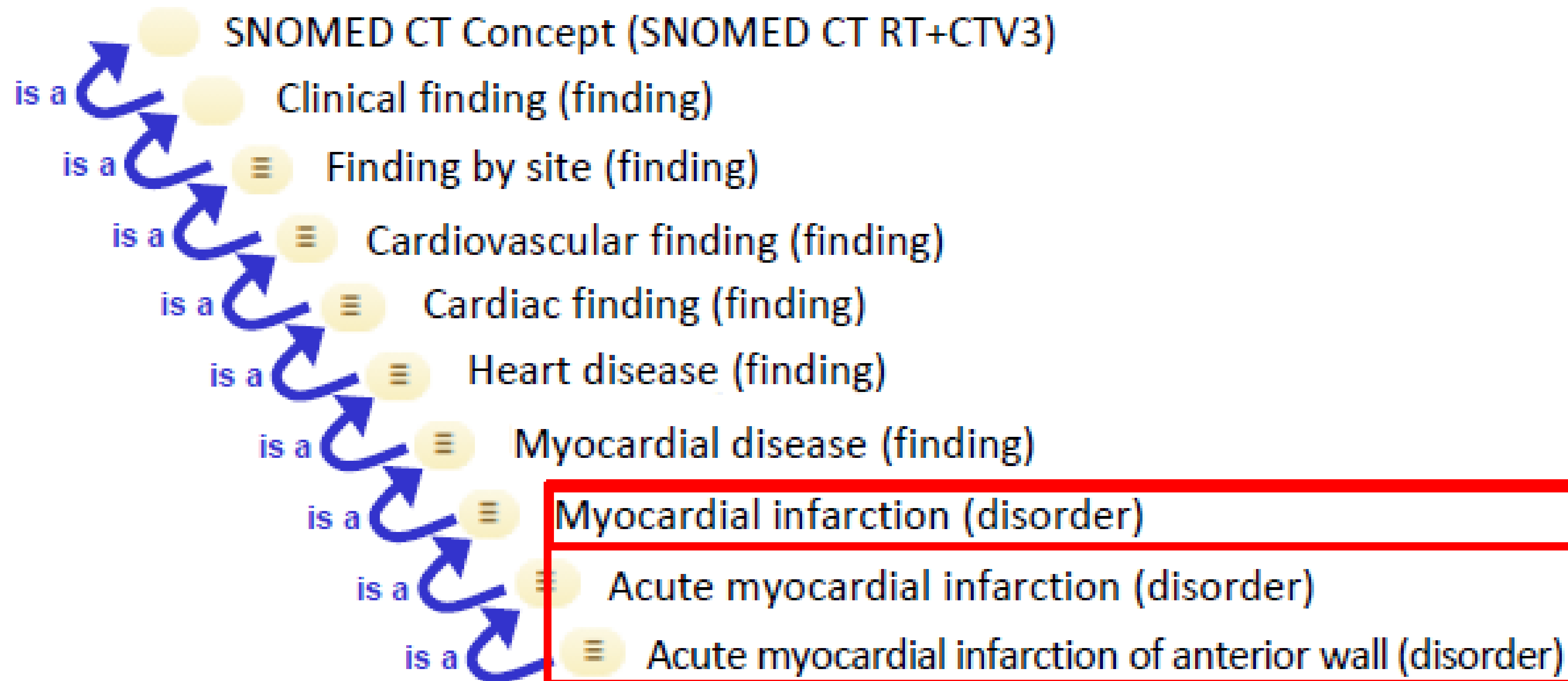
# Relationship



'is a'-relasjoner bygd opp i et polyhierarki



# Subtype relasjoner – for detaljering av begrep





# For viderekommende: Et blodtrykk er ikke et blodtrykk!



## Observable entity

«Blodtrykk er målt til 120/80»

## Procedure

«Ta blodtrykk tre ganger for dagen»  
24timers blodtrykksmåling

## Clinical finding

«Blodtrykket er alt for høyt!»

## Physical object

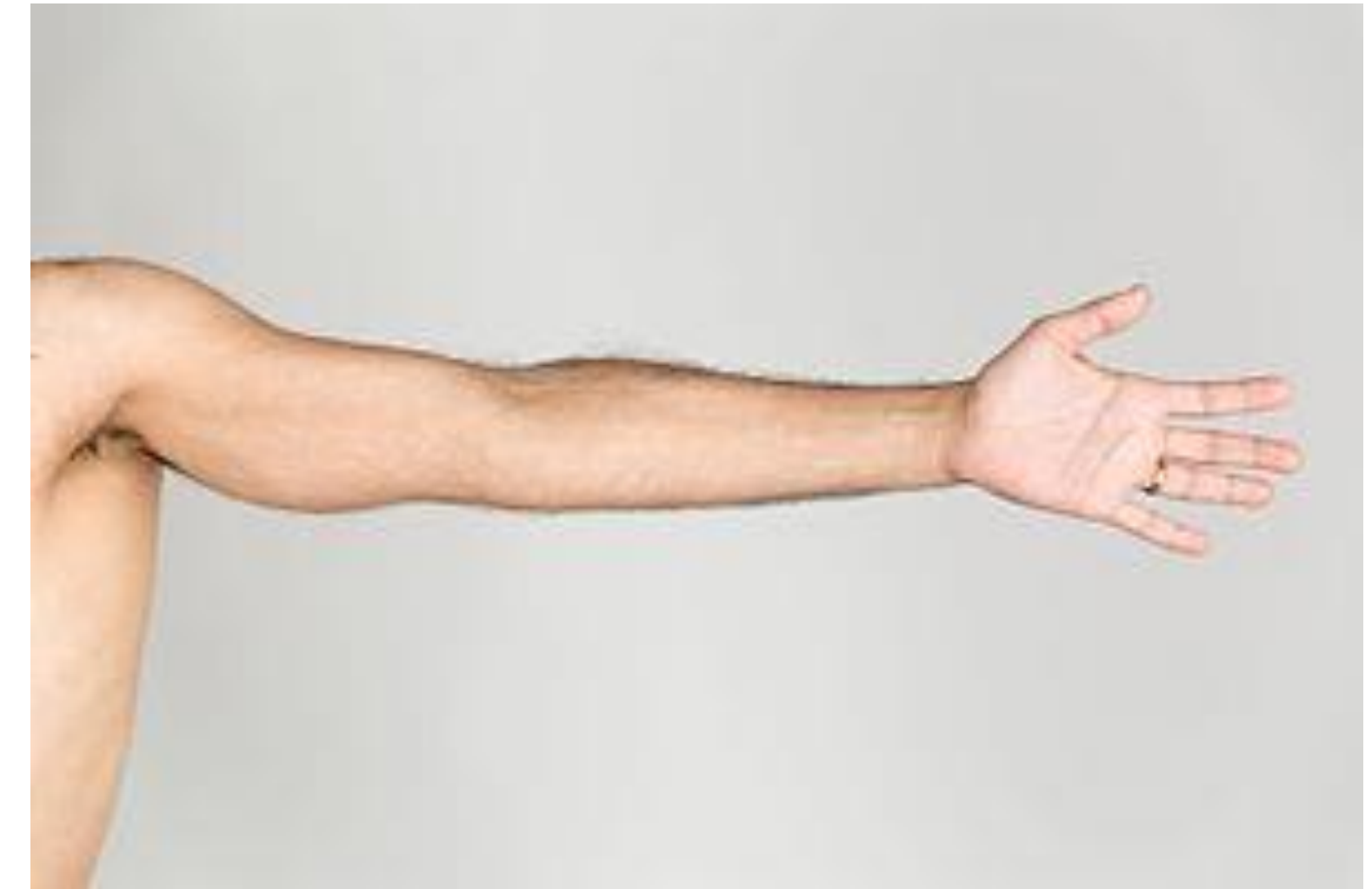
Selve blodtrykksapparatet

## Qualifier value

Blodtrykksfall

# Pre- og postkoordinering for de som **hater** pre- og postkoordinering

- Prekoordinering:
  - **venstre arm** (konsept ID 368208006)
  
- Postkoordinering:
  - **venstre** (konsept ID 7771000) + **arm** (konsept ID 53120007)



# Målbildearbeid for kodeverk og terminologi

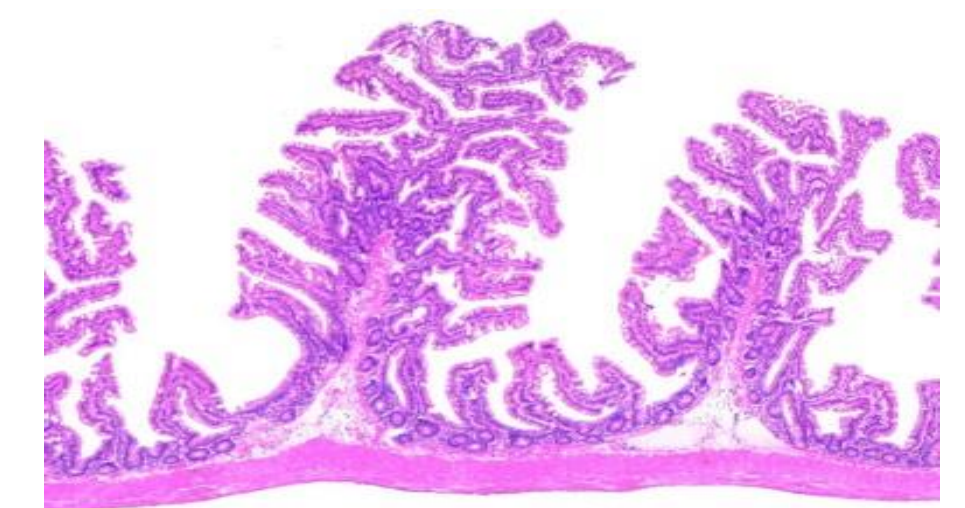
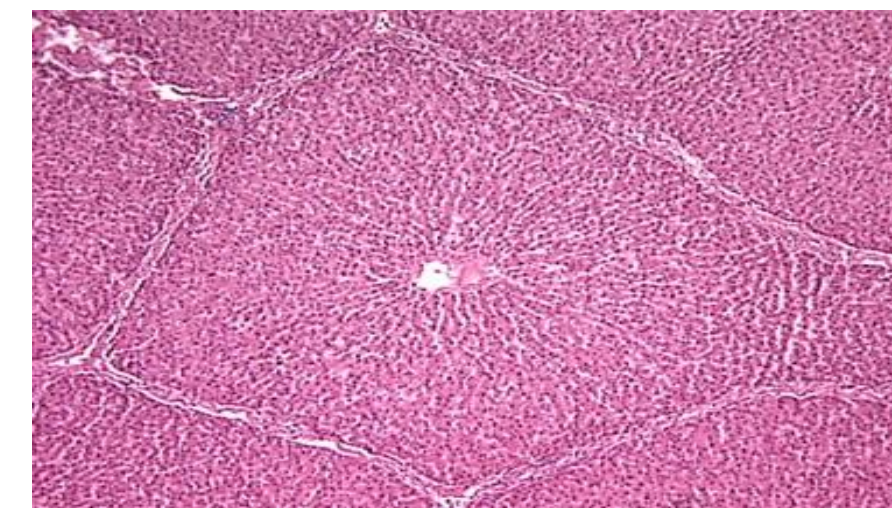
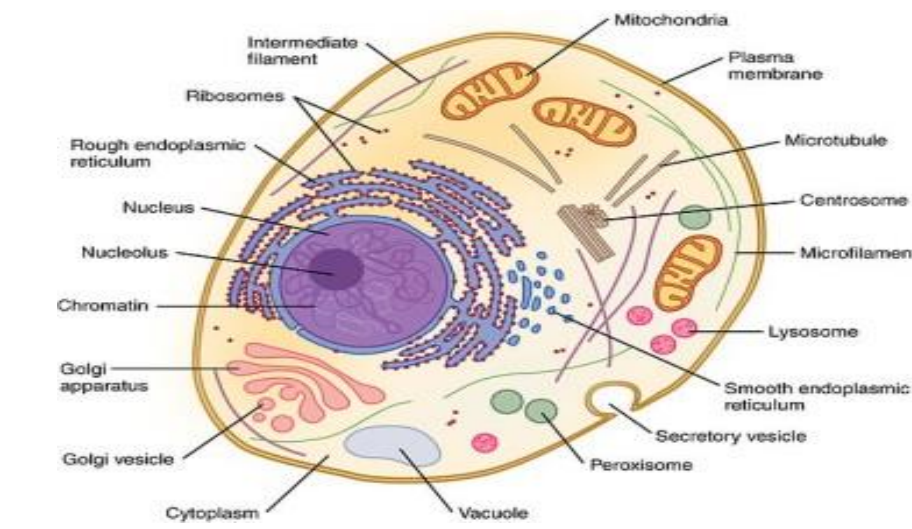
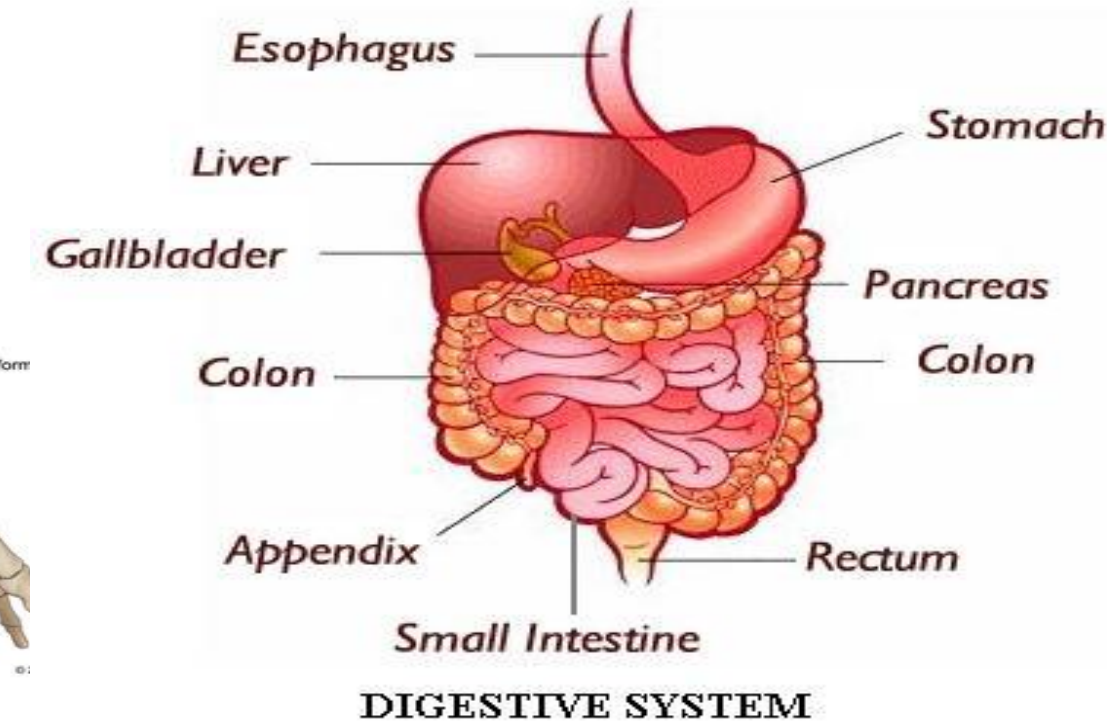
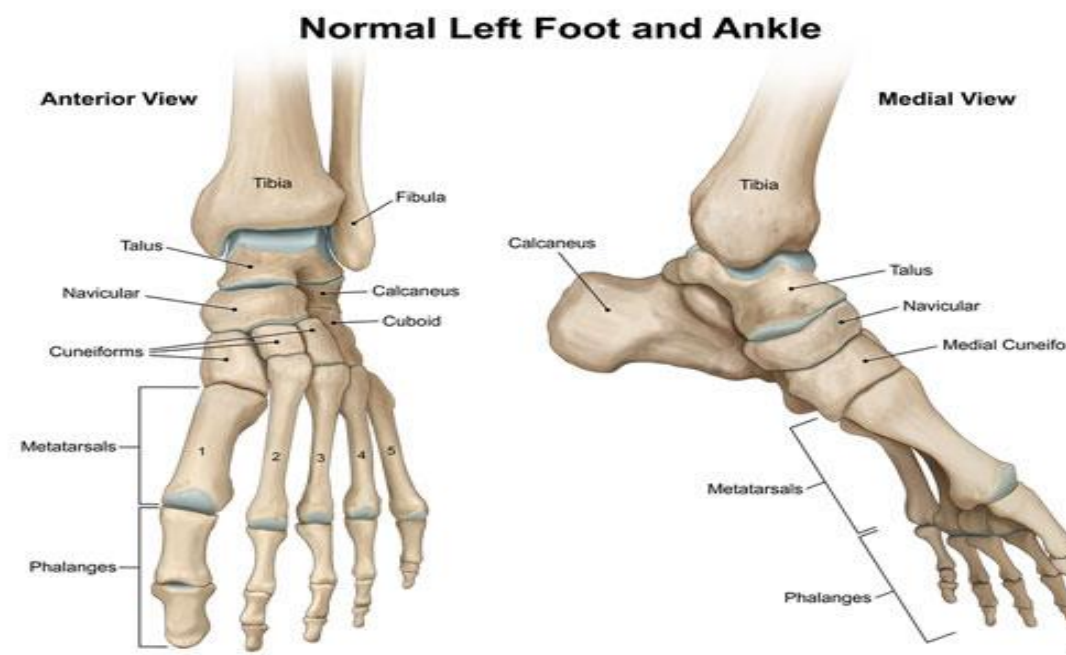
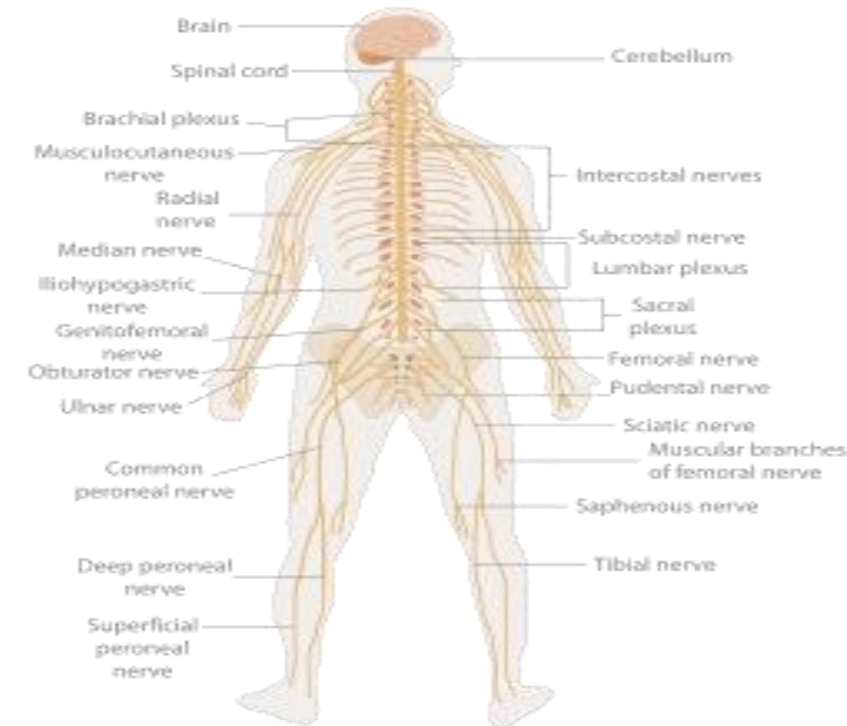
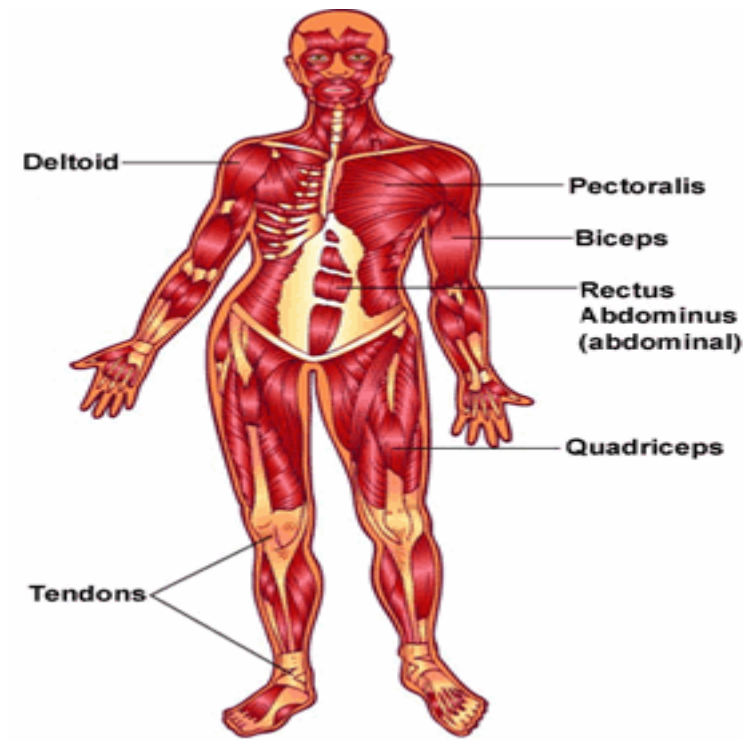
- Fokus på kliniske – ikke administrative kodeverk og terminologier.
- Delprosjekt Målbilde terminologi søker å sikre en helhetlig tilnærming til valg og ibruktakelse av kodeverk og terminologier ut fra identifiserte og antatte fremtidige behov, utvikling og adopsjon av standarder i det internasjonale markedet, samt muligheter for å implementere disse standardene effektivt i fagsystemer.
- Utarbeide underlag og føringer for å kunne velge ut hvilke kodeverk/ terminologi vi skal benytte for de enkelte formålene og helsefaglige domenenene på lang sikt. Vi kan ikke velge alle, men det er mulig å velge flere for et område.
- Vurdere i hvilken grad det er overlapp eller komplementær dekning der flere standarder er aktuelle for et område.
- Utrede/ vurdere standarder opp mot utvalgte kriterier.
- En viktig input til langsiktig målbilde er en åpen og grundig dialog med leverandørmarkedet om deres perspektiver på fremtidig behov og mulighetsrom.
- **Denne presentasjonen representerer rammeverket for dette målbildearbeidet.**

# Nåsituasjonen (AS IS)

Formål:	Domene:	Diagnoser/ kontaktårsak	Kliniske funn/ symptomer	Funksjonsnivå/ hjelpebehov	Laboratorieanalyser		Med. utstyr/ velferdsteknologi/ i/ kliniske målinger	Prosedyrer/ tiltak/radiologi/ nukleær	Medikasjon	Andre domener
					MBK, IMM, FAR, MIK	Patologi				
Klinisk dokumentasjon/ beslutningsstøtte		ICPC-2/ BUP	ICPC-2		NLK	NORPAT			ATC/ Helsefaglige særkoder	Volven
Nasjonal rapportering/ statistikk/ register		ICD-10/ ICPC-2/ BUP	ICD-10/ ICPC-2	ICF/ IPLOS	NLK	NORPAT (kun til KREG)		NCMP/ NCSP/ NCRP/ ICPC-2	ATC/ Helsefaglige særkoder	Volven
Styring/ finansiering/ aktivitet		ICD-10/ ICPC-2/ BUP	ICPC-2 (fin) ICD-10			NLK		NCMP/ NCSP/ NCRP/ ICPC-2	ATC/ Helsefaglige særkoder	Volven

Bruk i hht forvaltningsnivå markert med fargekoder: (Blå – kun primærhelsetjenesten, Svart – kun spesialisthelsetjenesten, Grønn – både primær- og spesialisttjenesten)

# Anatomi (Body structure)



- Medfødte og tilegnede deler av kroppen
- Normal og atypisk anatomi
- Flere måter å organisere kroppen etter
- Både makroskopisk og mikroskopisk anatomi